



FAL CALZADOS DE SEGURIDAD, S.A.
AVDA.LOGROÑO 21 BIS 26580
ARNEDO, LA RIOJA, SPAIN
T. 0034941 380 800 / f 0034 941 382 609
www.falseguridad.es

TORCH BOA

Opis: Wielofunkcyjne buty specjalne strażackie ze średniej wysokości cholewką.

Normy: F2A+SRC +HI₃+CI+AN- EN 15090: 2012.

Cholewka: Skóra bydlęca trudnopłana, hydrofobowa, wodoodporna, oddychająca i odporna na ścieranie.

Podszewka wewnętrzna: 4 warstwowa membrana Gore-Tex®, wodoszczelna, dychająca, odporna na wycieranie, opcjonalnie ochrona przed patogenami krwi, dzięki membranie Gore-Tex® Crosstech®.

Wkładka wewnętrzna: 2 warstwowa (poliester i otwarcio-komórkowa pianka), o anatomicznym kształcie, antybakteryjna (zawartość aktywnego węgla), o doskonałych właściwościach pochłaniania energii i powracania do pierwotnego kształtu.

Międzypodeszwa: HTP (Poliester o wysokiej odporności) odporna na penetrację wilgoci.

Podeszwa: antystatyczna, trudnopalna o specjalnym antypoślizgowym kształcie, odporna na paliwa i oleje, dwukolorowa dla uzyskania lepszego efektu widoczności.

Podnosek: Podnosek kompozytowy Vincap® z dodatkową ochroną gumową (lekki, nie odkształcający się, o wysokiej izolacji termicznej).

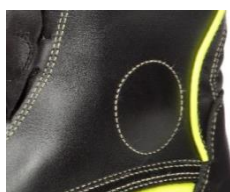
Nici: Podwójne szycie nićmi aramidowymi, hydrofobowymi. **Elementy odblaskowe:** z tyłu i z boku trudnopalne taśmy 3M®.

System zamykania: BOA® : trudnopalne (zgodnie z normą EN 15090:2012) pokrętko odporne na wodę, lód i błoto.

Skórzane prowadnice sznurówek, odporne na odkształcenia mogące powodować zablokowanie sznurówek.

Rozmiary: 35 – 50 (EU). **Wysokość:** 24 – 26 cm (dla rozmiaru 42) ±5%. **Waga:** 2,30 kg (dla rozmiaru 42) ±5%.

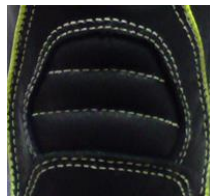
F2A+SRC+HI₃+CI+AN EN ISO 15090 : 2012.



Ochrona kostki
Paski odblaskowe szycie podwójnym szwem



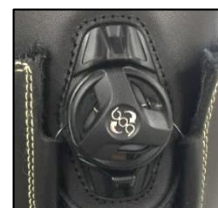
Szerokie uchwyty na bokach,
oddychający język



Amortyzator tylny
przeszywany aramidowymi nićmi



Dodatkowa ochrona gumowa na nosku



System zamykania BOA®



Wodoszczelna podszewka Bootie Gore-Tex®



Lekka i elastyczna podeszwa gumowo-poliuretanowa,
antypoślizgowa, antystatyczna, olejoodporna.



Wkładka poliester (HTP)(P).



Podnosek kompozytowy Vincap®